

# Übungsgruppen – Zuteilung

## Kriterien der Zuteilung

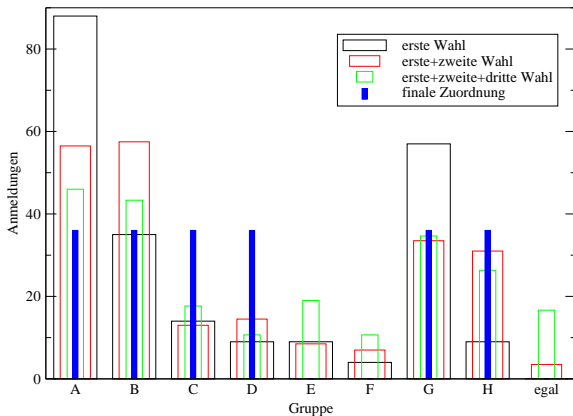
1. Reihenfolge der Anmeldung
2. erste Wahl
3. zweite Wahl
4. dritte Wahl

Ihre Zuteilung zu den Gruppen finden Sie auf der Homepage

<http://www.bioinf.uni-leipzig.de> → Teaching

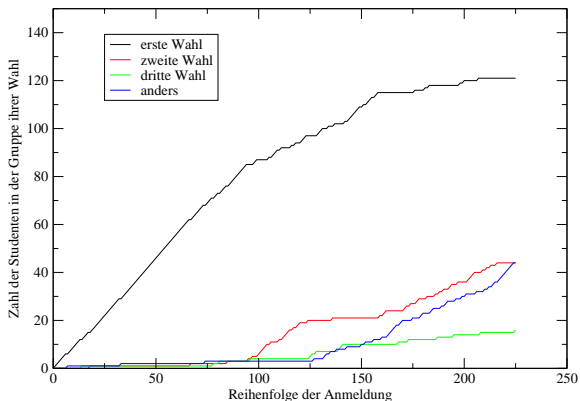
# Übungsgruppen – Zuteilung

Anmeldungen zu den Gruppen



216 Studenten: 118 erste Wahl, 43 zweite Wahl, 16 dritte Wahl,  
11 "immer Zeit", **32** wo anders

# Wie wäre ich in die Gruppe meiner Wahl gekommen?



**Rechzeitig anmelden!**

## Kann ich in einen anderen Kurs wechseln?

Ja → finde **selbst** Teilnehmer die tauschen möchten.



Auf der Mengen von Knoten (Gruppen)  $G = \{A, B, C, D, G, H\}$ ,  
bestimme ein Set von gerichteten Kanten  $E(G_i, G_j)$ ,  
sodass sich ein **gerichteter Kreis** ergibt.

Jede Kante  $E(G_i, G_j)$  muss ein zusätzliches Attribut,  $S_{ij}$ , tragen,  
wobei  $S_{ij}$  die Matrikelnummer des Studenten ist, der sich  
gegenwärtig in Gruppe  $G_i$  befindet und nach  $G_j$  wechseln möchte.

Alle Wechselwünsche bis **Di, 4.11. 20:00 Uhr** abgeben.

Viele Studenten aus Gruppe C und D können den Termin wegen Überschneidungen nicht wahrnehmen?

Sollten sich exakt 36 Studenten aus den Kursen C und D finden, die es vorziehen würden **mittwochs, 18:00 - 19:30 Uhr (oder noch später?)** Übungen zu haben, kann eine gesamte Gruppe (A oder B Woche) auf diesen Termin verlegt werden.

Hierzu eine Liste von 36 angemeldeten Studenten aus C und D bis **Di, 4.11. 20:00 Uhr** abgeben.

# Wann und wo?

Ausgabe der Übungsblätter elektronisch auf der **Webseite!**  
Abgabe der Übungsblätter auf Paper **vor** der ADS Vorlesung!

## Erste Übungsstunde

- ▶ Gruppe A → **Do 6.11., 18:00 - 19:30 Uhr**
- ▶ Gruppe C → **Mi 5.11., WANN?**
- ▶ Gruppe G Fr 7.11., 9:15 - 10:45 Uhr
- ▶ Gruppe B Di 11.11., 11:15 - 12:45 Uhr
- ▶ Gruppe D Di 11.11., 16:30 - 18:00 Uhr
- ▶ Gruppe H Fr 14.11., 9:15 - 10:45 Uhr

**Alle** Übungsgruppen finden in der **Härtelstr. 16-18, R109** statt!